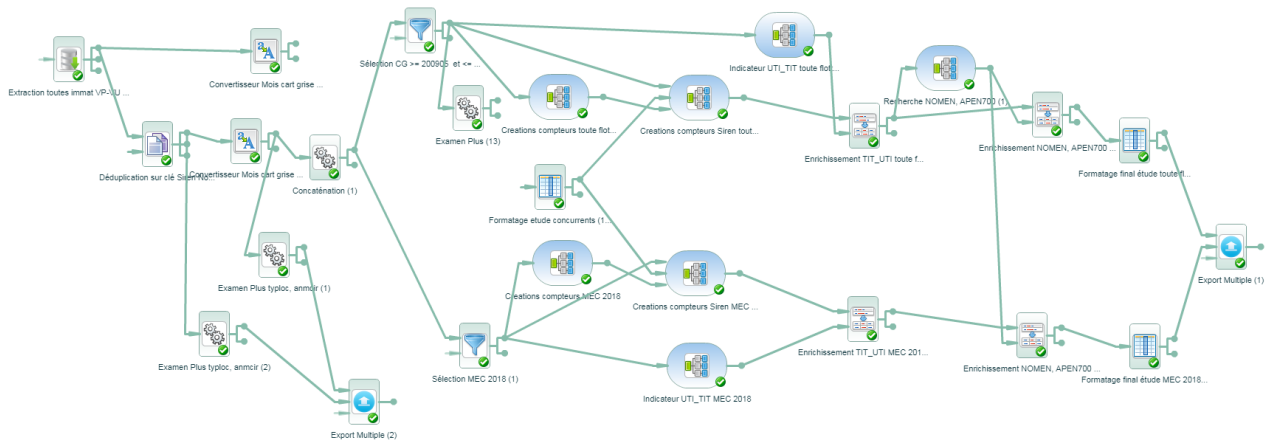


Sirénage, Mise à Jour et Enrichissement de Bases de Données



Chaque année, 30% des données connues sur vos clients, prospects et fournisseurs deviennent obsolètes. La faute aux cessations d'activités, déménagements, modifications structurelles ou changement des décideurs et points de contacts.

Le sirénage est une réponse rapide, efficace et pérenne à la fiabilisation de vos informations stratégiques et à l'enrichissement et la maintenance de vos bases de données.

L'objectif premier de la Siretisation est de valider, corriger ou enrichir vos bases de données des codes identifiants SIRET associés aux raisons sociales & adresses présentes. Une fois la bonne clé affectée, celle-ci sera un moyen rapide, fiable et peu coûteux de :

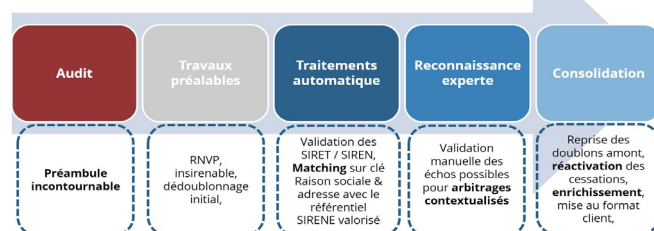
- **suivre** l'évolution des données liées à un établissement, surveiller sa santé financière,
- **dédoublonner** vos enregistrements avec une fiabilité proche de la perfection,
- **enrichir** votre fichier en adresses complémentaires, noms de décideurs, coordonnées...
- **projeter** vos clients sur le marché, pour **identifier** les segments dynamiques, à fort taux de pénétrations et mesurer les potentiels de développement

La pertinence de la Siretisation repose ainsi, sur la capacité de confronter correctement vos données, de sources et formats hétérogènes, au référentiel administratif SIRENE, seul répertoire recensant l'intégralité de l'activité économique, tous marchés confondus, en France.

SmartData for Lead développe depuis 1981 des chaînes de traitements spécifiques autour de la base SIRENE de l'INSEE, pour siretiser vos fichiers ! Cette prestation singulière repose sur 3 piliers :

- 1. Performance** des outils de déduplication et rapprochement [personnes physiques/morales], des algorithmes éprouvés, des dictionnaires d'expressions et règles métiers spécifiques.
- 2. Qualité & Exhaustivité** de la base de référence SIRENE, +31.200.000 d'établissements (yc. transferts et déménagements depuis 1993) valorisés par SmartData for Lead (qualification des Sigles, Enseignes, CEDEX, Boîtes-Postales, téléphones, etc.)
- 3. Expertise métier** : prise en compte des spécificités client par une équipe dédiée, pour un accompagnement tout au long du projet : de l'audit à la restitution.

La sirétisation : un process industriel, adaptable, itératif et contextualisé



Comment ? Pour vous accompagner dans la réalisation de ce traitement à haute valeur ajoutée, nous déployons une mise en oeuvre plurielle pour être au plus près de votre contexte, de vos objectifs et enjeux business :

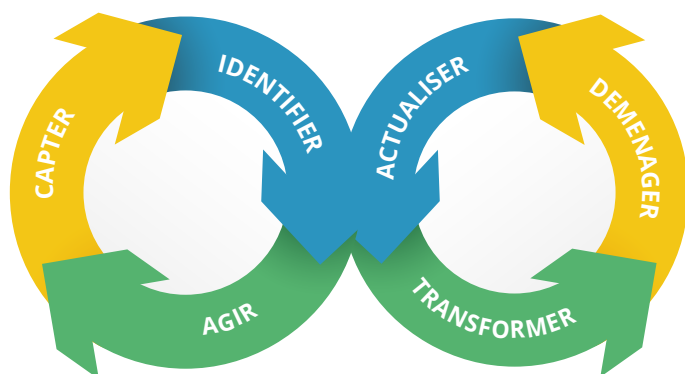
- Via une **équipe d'experts**, avec pré-audit complet, prise en compte du contexte pour personnalisation des traitements et accompagnement de restitution pour une réintégration simplifiée
- Via des appels en **webservices** pour alimenter en temps réel vos formulaires web et CRM/ERP
- Via une plateforme de **traitement à la demande**, pour plus d'autonomie des métiers
- Via des **automates** de traitement, dans le cadre de processus automatisés

Avec un taux moyen de qualification de + **90%** (du rapprochement automatique à la validation manuelle) avec un haut degré de fiabilité, **la sirétisation est un atout incontournable** des bases de données BtoB.

Fiabilisez vos données et boostez votre connaissance client ! à l'issue des traitements :

- **Réintégrez** vos données dédoublonnées, normalisées, restructurées, aux normes postales, selon les formats et modalités que vous aurez définis préalablement
- **Identifiez** les établissements actifs, en cessations, déménagés, sous surveillance
- **Enrichissez** vos systèmes d'informations de données essentielles à vos business :
 - Identification et d'adressage : SIREN, SIRET, Raison sociale, sigle, enseigne, adresse géo-postale, Boîte-postale et Cedex, région, département, communes, code IRIS, coordonnées XY
 - Descriptives : activités NAF, APRM, Effectifs, Catégories Juridiques, statut, dates de créations, etc.
 - Qualifiantes : CA, Capital social, Groupe d'appartenance, risque de défaillance, numéro TVA, etc.
 - Points de contacts : Téléphone (standard), fax, email, site web
 - Nominatives : civilité, nom, prénom, fonction et email
 - Spécifiques - parcs de véhicules : de la taille de parcs (nb VP, VU, VI, REM, TCP, TA) au détail des cartes grise (type de financement, loueurs, marques, modèles, carrosseries, dates de MEC et CG, etc. - sous conditions et licence spécifique)

La mise à jour, juste indispensable



A chacun sa **fréquence** de rafraîchissement, ses **modalités** (annule et remplace ou différentielle - modification - suppression - création) et procédés **d'intégration** des données actualisées (automatisée ou manuelle) mais **l'abonnement** aux mises à jour est la condition essentielle pour pérenniser la qualité de vos référentiels de données, vos investissements et répondre à vos enjeux business.

LA DATA AU SERVICE DE VOTRE ACTION COMMERCIALE

SmartData for Lead

info@smartdataforlead.com

Tél : 01 84 20 34 30