



QuintilesIMS™

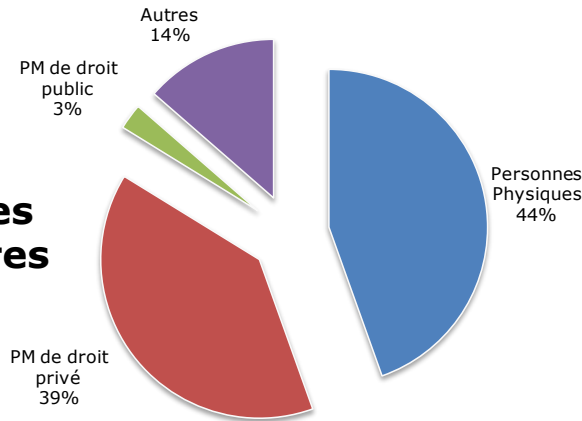


Global DataReport

Chaque mois, QuintilesIMS | CD propose une vue de son **référentiel ENTREPRISES**, constitué à partir du répertoire SIRENE (source INSEE) valorisé (fiabilisation & enrichissement), pour vous accompagner dans la **compréhension de vos marchés** et l'adressage de **vos actions de conquêtes multi-canal**.



Poids des structures

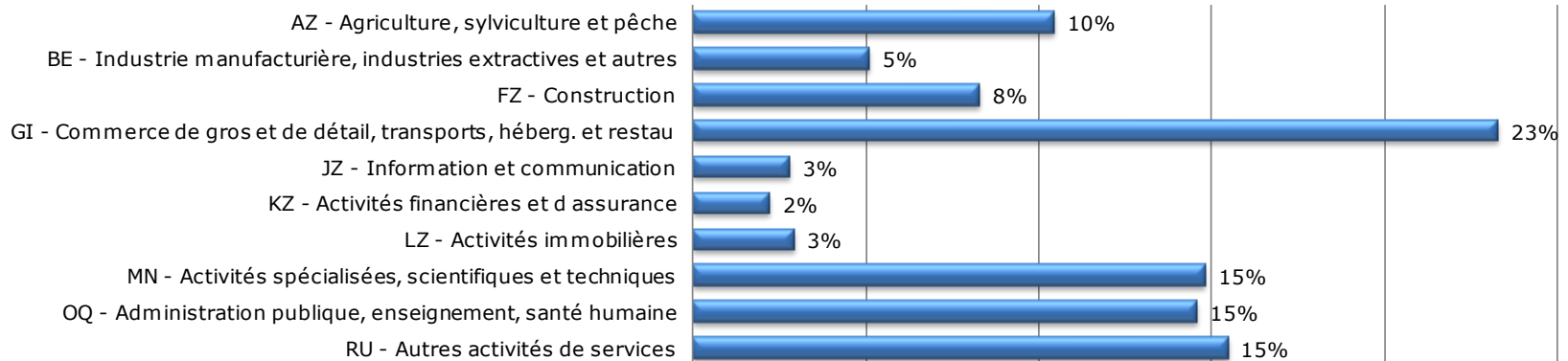


Les indicateurs clés

	Qté	Mois-1	Mois-12
Base SIRENE	25 796 291	0,34%	4,44%
Actifs diffusibles	7 257 947	0,26%	3,13%
Actifs non diffusibles	4 373 205	0,27%	2,81%
Cessations de moins de 2 ans	1 651 032	-0,37%	1,67%
Cessations de plus de 2 ans	12 514 107	0,49%	6,15%
Nbre de modification	37 035	-1,26%	-15,43%
Nbre de création	93 554	12,20%	-7,10%
Nbre de cessation	64 951	7,34%	-1,97%

L'ensemble des graphes ci-après présente la distribution des établissements dits « actifs diffusibles », hors auto-entrepreneurs

La part secteurs d'activités (A10) sur les actifs diffusibles





Répartition des secteurs d'activités (A21) par typologies

	Micro entreprises	TPE	PME-PMI	ETI	Grands comptes	Total	M-1
A - Agriculture, sylviculture et pêche	727 491	3 411	303	15		731 220	0,04%
B - Industries extractives	3 964	667	41	2		4 674	0,09%
C - Industrie manufacturière	231 814	27 915	7 318	1 552	57	268 656	0,21%
D - Production et distribution d'électricité, de gaz, de vapeur/d'air conditionné	58 283	1 490	742	128	1	60 644	0,54%
E - Prod. et distrib. d'eau - assainissement, gestion des déchets et dépollution	19 101	3 138	827	45		23 111	0,45%
F - Construction	549 868	27 154	2 907	163		580 092	0,26%
G - Commerce - réparation d'automobiles et de motocycles	1 026 131	50 097	7 191	769	6	1 084 194	0,37%
H - Transports et entreposage	171 360	15 949	4 509	526	19	192 363	0,84%
I - Hébergement et restauration	329 453	20 760	1 494	74	3	351 784	0,10%
J - Information et communication	186 518	7 203	2 001	384	14	196 120	0,38%
K - Activités financières et d'assurance	145 472	8 680	1 469	415	17	156 053	0,26%
L - Activités immobilières	200 024	3 691	653	85	1	204 454	0,61%
M - Activités spécialisées, scientifiques et techniques	703 464	19 494	2 830	476	21	726 285	0,33%
N - Activités de services administratifs et de soutien	293 138	13 479	3 293	614	8	310 532	0,47%
O - Administration publique	46 210	17 028	5 161	1 448	100	69 947	0,00%
P - Enseignement	244 257	31 914	8 489	436	7	285 103	0,22%
Q - Santé humaine et action sociale	620 640	30 498	12 098	1 180	127	664 543	-0,01%
R - Arts, spectacles et activités récréatives	322 158	4 848	646	52	3	327 707	0,32%
S - Autres activités de services	745 133	7 868	907	53		753 961	0,25%
Total	6 624 482	295 284	62 879	8 417	384	6 991 446	0,27%
M-1	0,28%	-0,08%	-0,03%	0,06%	0,52%	0,27%	

Micro entreprise : moins de 10 salariés et inconnu
Très petite entreprise (TPE) : 10 à 49 salariés
PME-PMI : 50 à 249 salariés

Entreprise de taille intermédiaire (ETI) : 250 à 1999 salariés
Grands comptes : 2000 salariés et plus



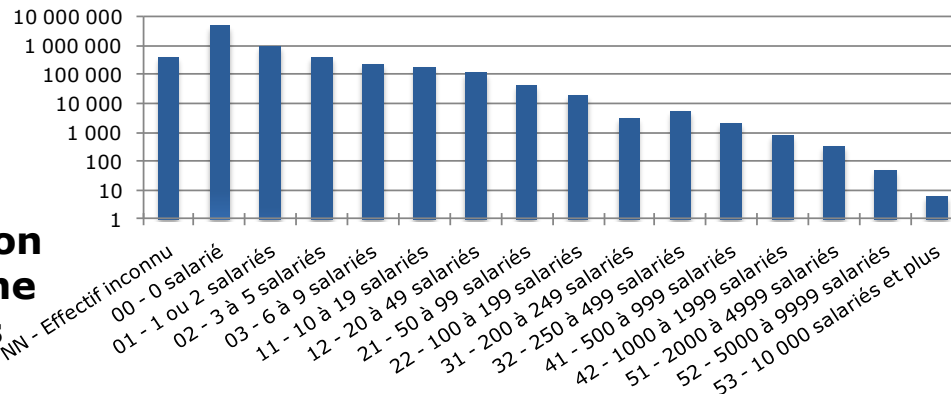
Répartition par formes juridiques

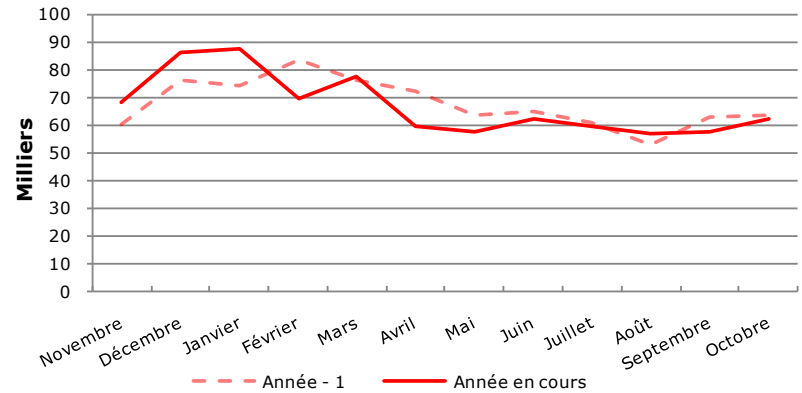
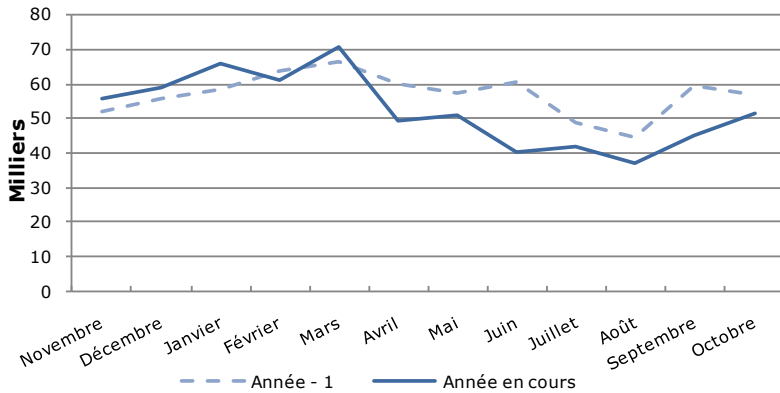
CJ2	Qtés	M-1	CJ2	Qtés	M-1
11 - Artisan-commerc	179 609	0,02%	58 - Sté européenne	404	0,25%
12 - Commerçant	580 875	0,50%	61 - Caisse Epar Prév	783	0,00%
13 - Artisan(civil)	602 023	0,48%	62 - GIE	10 569	-0,10%
15 - Prof libérale	1 086 845	0,09%	63 - SCA	8 993	0,08%
16 - Exploit agricole	516 737	0,04%	64 - Sté non ccial ass	2 287	-0,61%
21 - Indivision	10 023	0,12%	65 - Société civile	251 187	0,05%
22 - SCDF	14 870	-0,15%	69 - Autre PM dr priv	63	1,61%
23 - SEP	1 883	0,32%	71 - Adm de l'Etat	12 749	-0,17%
27 - Paroisse	925	0,00%	72 - Coll territoriale	100 970	0,05%
29 - Autre grp dr pri	10 456	-0,11%	73 - EPA	74 656	-0,32%
31 - PM droit etr RCS	11 252	-0,04%	74 - Autre PM dr publ	1 975	-0,10%
32 - PM dr etr nn RCS	56	0,00%	81 - Org gér rég pr soc	3 357	0,00%
41 - Etab public	6 169	0,03%	82 - Org mutualiste	9 959	-0,12%
51 - Sté Coop ccial p	4 986	-0,08%	83 - CE	3 310	0,06%
52 - SNC	65 914	0,36%	84 - Org profession.	8 961	0,11%
53 - Sté en commandit	3 650	-0,19%	85 - Org retraite	54	1,89%
54 - SARL	1 525 972	-0,03%	92 - Association	956 466	0,26%
55 - SA à cons admin	91 596	-0,17%	93 - Fondation	1 798	-0,22%
56 - SA à directoire	13 830	-0,01%	99 - Autre PM dr privé	2 621	0,38%
57 - SAS	812 612	1,18%			

Répartition par régions

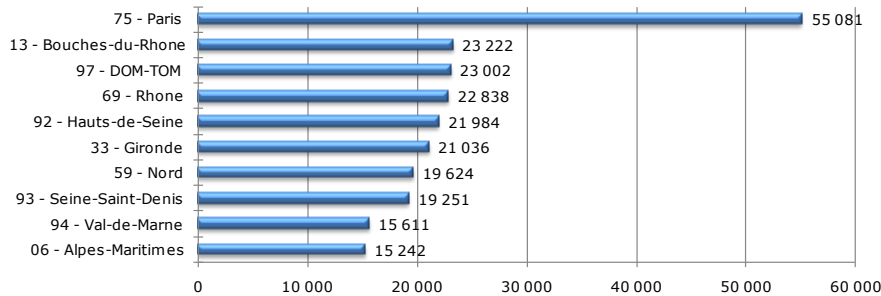
RIN	Qtés	M-1
01 - Guadeloupe	69 038	0,23%
02 - Martinique	66 576	0,47%
03 - Guyane	24 706	0,40%
04 - Réunion	91 270	0,22%
06 - Mayotte	16 194	0,43%
07 - St Barthélemy	5 140	0,29%
08 - St Martin	8 912	0,03%
11 - Ile de france	1 385 565	0,43%
24 - Centre-Val de Loire	229 384	0,17%
27 - Bourgogne Franche-Comté	272 118	0,18%
28 - Normandie	290 487	0,19%
32 - Hauts de France	439 799	0,26%
44 - Grand Est	483 216	0,20%
52 - Pays de la Loire	335 699	0,14%
53 - Bretagne	307 557	0,16%
75 - Nouvelle Aquitaine	685 929	0,26%
76 - Occitanie	731 253	0,19%
84 - Auvergne Rhône-Alpes	855 068	0,23%
93 - PACA	641 143	0,29%
94 - Corse	50 788	0,42%
98 - Territoire Outre-Mer	1 604	-0,12%

Distribution par tranche d'effectifs

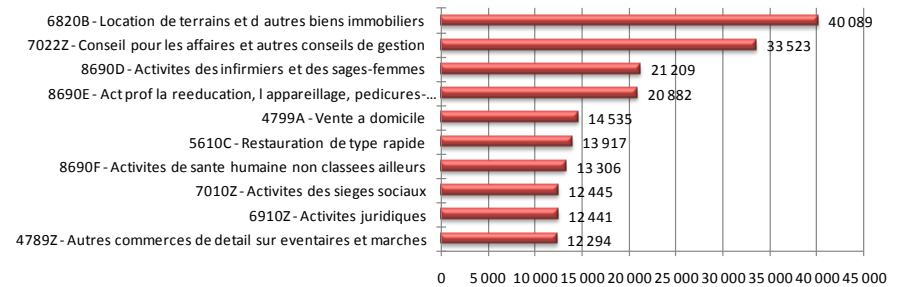
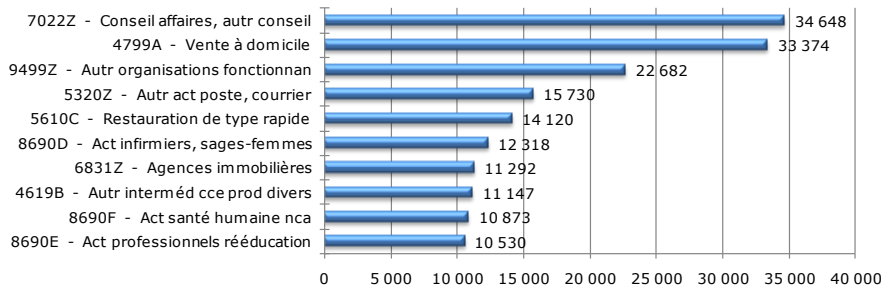
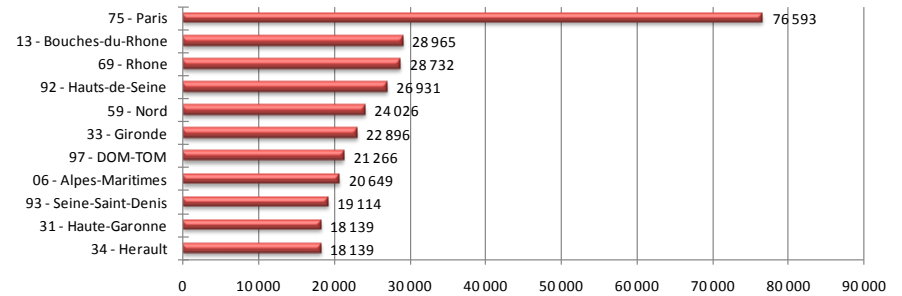




Les TOP créations (12 derniers mois)

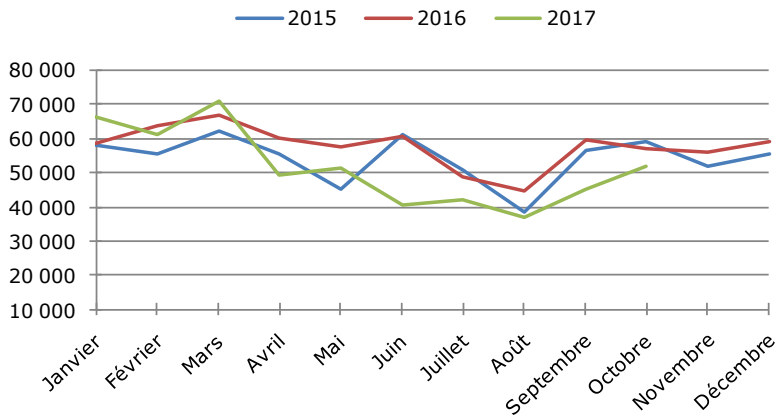


Les TOP cessations (12 derniers mois)

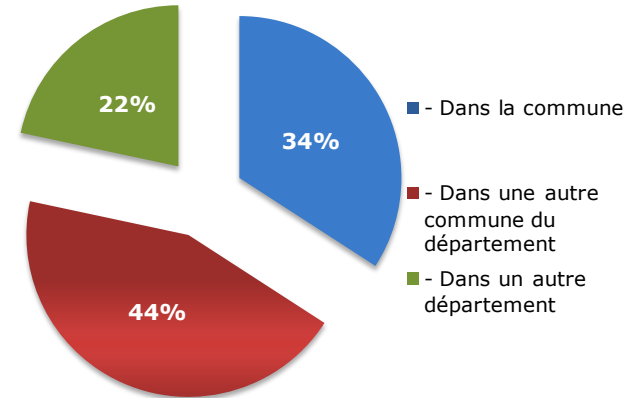




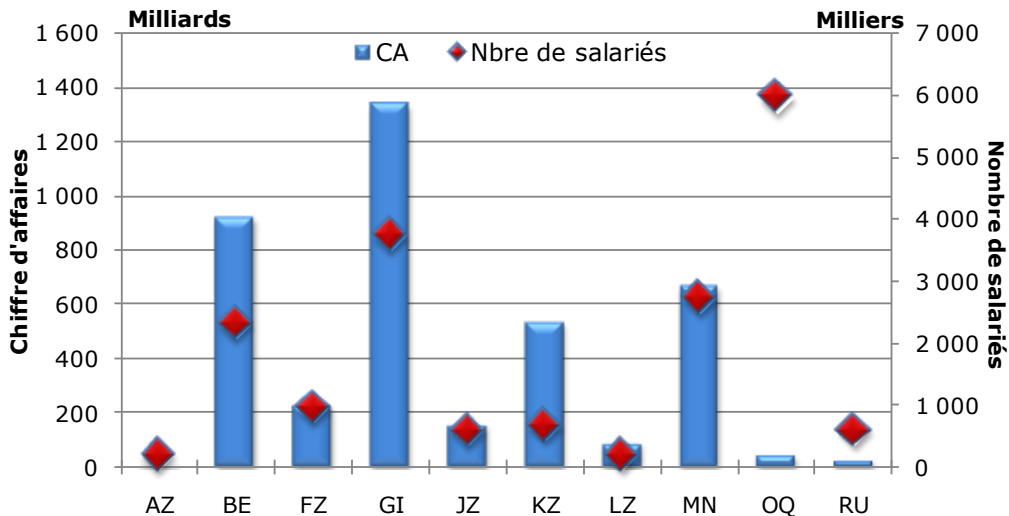
La saisonnalité des créations



Les nouvelles implantations suite à déménagement



Le poids des secteurs d'activités (A10) en effectif salariés et chiffre d'affaires



Libellé
AZ - Agriculture, sylviculture et pêche
BE - Industrie manufacturière, industries extractives et autres
FZ - Construction
GI - Commerce de gros et de détail, transports, héberg. et restau
JZ - Information et communication
KZ - Activités financières et d assurance
LZ - Activités immobilières
MN - Activités spécialisées, scientifiques et techniques
OQ - Administration publique, enseignement, santé humaine
RU - Autres activités de services

Pour obtenir des rapports plus détaillés et/ou **personnalisés sur vos marchés & territoires**, n'hésitez pas !

Disponible de manière unitaire ou sous forme d'abonnement, profitez de **supports d'analyse synthétique** pour garder un œil ouvert sur la dynamique de vos marchés cibles.



Communication
Directe

www.cd.imshealth.com

Service commercial

T : (0)1 73 20 40 00

ccd.sales@fr.imshealth.com

L'information
marketing au
service de
l'action
commerciale