



QuintilesIMS™

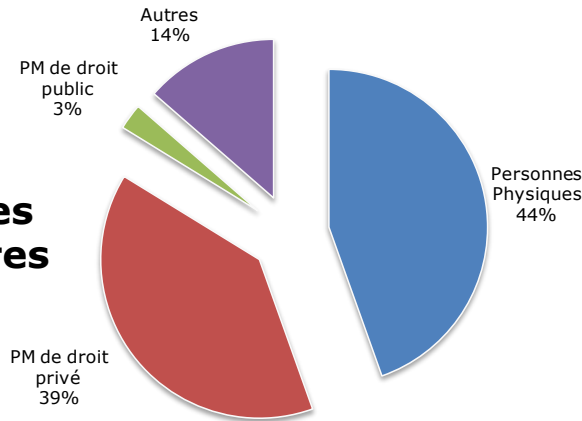


Global DataReport

Chaque mois, QuintilesIMS | CD propose une vue de son **référentiel ENTREPRISES**, constitué à partir du répertoire SIRENE (source INSEE) valorisé (fiabilisation & enrichissement), pour vous accompagner dans la **compréhension de vos marchés** et l'adressage de **vos actions de conquêtes multi-canal**.



Poids des structures

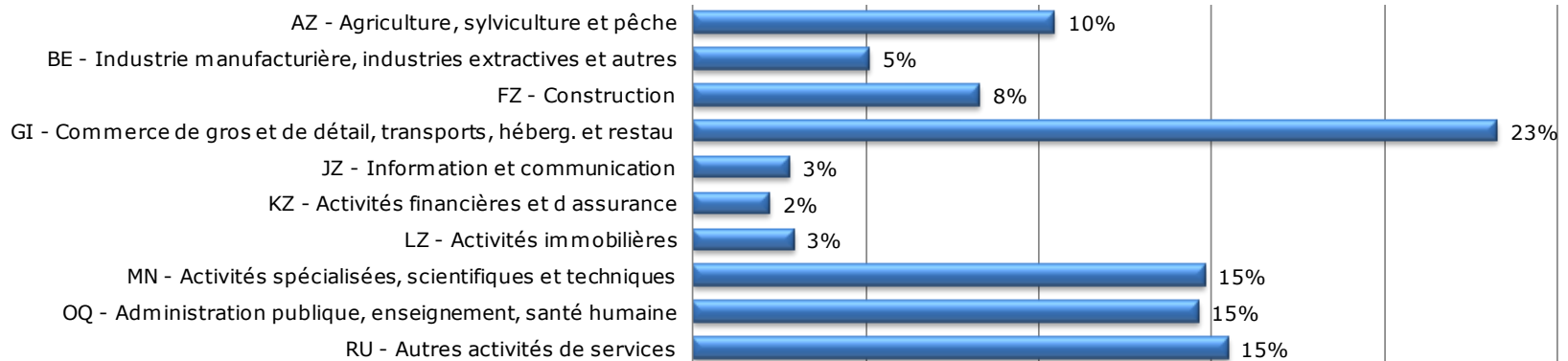


Les indicateurs clés

	Qté	Mois-1	Mois-12
Base SIRENE	25 709 564	0,28%	4,50%
Actifs diffusibles	7 238 840	0,18%	3,21%
Actifs non diffusibles	4 361 304	0,24%	2,76%
Cessations de moins de 2 ans	1 657 195	6,89%	1,80%
Cessations de plus de 2 ans	12 452 225	-0,52%	6,21%
Nbre de modification	37 503	8,32%	-21,09%
Nbre de création	82 141	13,55%	-25,67%
Nbre de cessation	60 184	0,52%	-9,73%

L'ensemble des graphes ci-après présente la distribution des établissements dits « actifs diffusibles », hors auto-entrepreneurs

La part secteurs d'activités (A10) sur les actifs diffusibles





Répartition des secteurs d'activités (A21) par typologies

	Micro entreprises	TPE	PME-PMI	ETI	Grands comptes	Total	M-1
A - Agriculture, sylviculture et pêche	727 190	3 414	304	15		730 923	0,04%
B - Industries extractives	3 958	669	41	2		4 670	0,02%
C - Industrie manufacturière	231 217	27 959	7 316	1 550	58	268 100	0,15%
D - Production et distribution d'électricité, de gaz, de vapeur/d'air conditionné	57 959	1 489	743	127	1	60 319	0,71%
E - Prod. et distrib. d'eau - assainissement, gestion des déchets et dépollution	18 998	3 135	830	45		23 008	0,19%
F - Construction	548 345	27 183	2 911	163		578 602	0,18%
G - Commerce - réparation d'automobiles et de motocycles	1 022 104	50 105	7 188	768	5	1 080 170	0,18%
H - Transports et entreposage	169 757	15 947	4 507	524	19	190 754	0,53%
I - Hébergement et restauration	329 054	20 803	1 492	74	3	351 426	-0,01%
J - Information et communication	185 740	7 227	2 006	388	13	195 374	0,15%
K - Activités financières et d'assurance	145 064	8 686	1 462	413	16	155 641	0,22%
L - Activités immobilières	198 804	3 666	653	85	1	203 209	0,35%
M - Activités spécialisées, scientifiques et techniques	701 010	19 522	2 835	478	21	723 866	0,19%
N - Activités de services administratifs et de soutien	291 638	13 530	3 289	615	8	309 080	0,31%
O - Administration publique	46 225	17 017	5 161	1 444	100	69 947	-0,03%
P - Enseignement	243 607	31 932	8 498	436	7	284 480	0,26%
Q - Santé humaine et action sociale	620 647	30 523	12 104	1 179	127	664 580	0,03%
R - Arts, spectacles et activités récréatives	321 114	4 850	649	52	3	326 668	0,32%
S - Autres activités de services	743 279	7 870	908	54		752 111	0,24%
Total	6 605 713	295 527	62 897	8 412	382	6 972 931	0,18%
M-1	0,20%	-0,14%	-0,08%	-0,12%	-0,26%	0,18%	

Micro entreprise : moins de 10 salariés et inconnu
Très petite entreprise (TPE) : 10 à 49 salariés
PME-PMI : 50 à 249 salariés

Entreprise de taille intermédiaire (ETI) : 250 à 1999 salariés
Grands comptes : 2000 salariés et plus



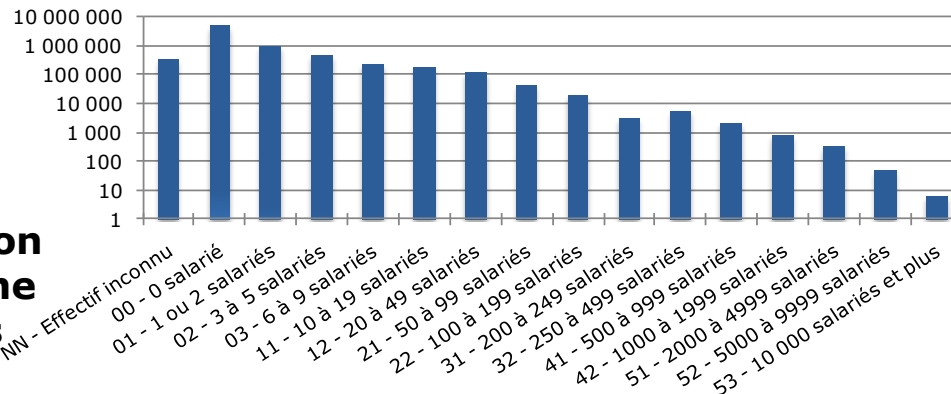
Répartition par formes juridiques

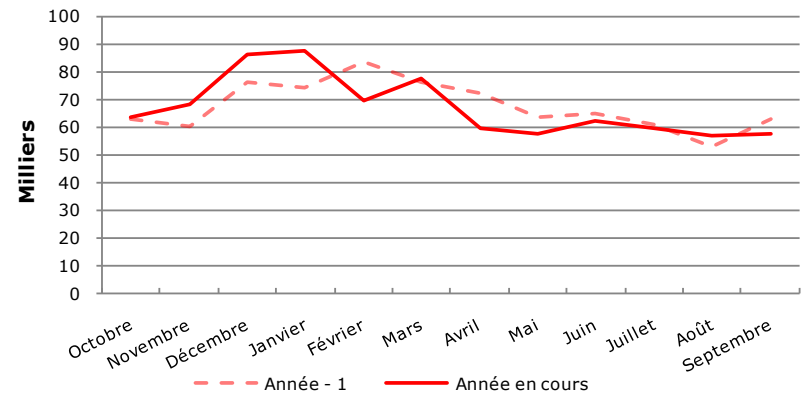
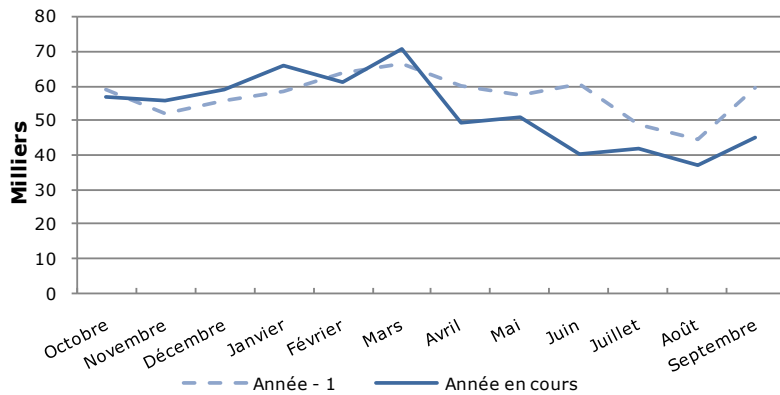
CJ2	Qtés	M-1	CJ2	Qtés	M-1
11 - Artisan-commerc	179 573	0,06%	58 - Sté européenne	403	0,50%
12 - Commerçant	577 988	0,27%	61 - Caisse Epar Prév	783	0,00%
13 - Artisan(civil)	599 149	0,37%	62 - GIE	10 580	-0,26%
15 - Prof libérale	1 085 847	0,12%	63 - SCA	8 986	-0,02%
16 - Exploit agricole	516 525	0,03%	64 - Sté non ccial ass	2 301	-0,26%
21 - Indivision	10 011	0,13%	65 - Société civile	251 070	0,01%
22 - SCDF	14 892	-0,19%	69 - Autre PM dr priv	62	1,64%
23 - SEP	1 877	0,32%	71 - Adm de l'Etat	12 771	-0,08%
27 - Paroisse	925	0,00%	72 - Coll territoriale	100 922	0,04%
29 - Autre grp dr pri	10 468	-0,11%	73 - EPA	74 898	-0,26%
31 - PM droit etr RCS	11 256	0,04%	74 - Autre PM dr publ	1 977	-0,05%
32 - PM dr etr nn RCS	56	0,00%	81 - Org gér rég pr soc	3 357	-0,03%
41 - Etab public	6 167	0,10%	82 - Org mutualiste	9 971	-0,12%
51 - Sté Coop ccial p	4 990	2,23%	83 - CE	3 308	0,06%
52 - SNC	65 675	0,20%	84 - Org profession.	8 951	0,16%
53 - Sté en commandit	3 657	0,25%	85 - Org retraite	53	0,00%
54 - SARL	1 526 406	-0,14%	92 - Association	953 953	0,28%
55 - SA à cons admin	91 752	-0,36%	93 - Fondation	1 802	2,15%
56 - SA à directoire	13 832	-0,22%	99 - Autre PM dr privé	2 611	0,08%
57 - SAS	803 125	0,89%			

Répartition par régions

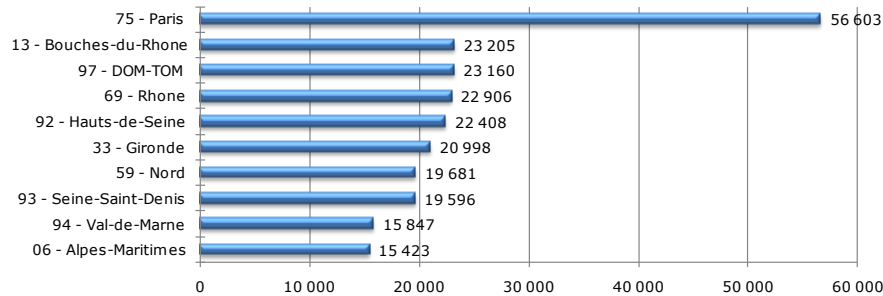
RIN	Qtés	M-1
01 - Guadeloupe	68 877	0,16%
02 - Martinique	66 266	0,21%
03 - Guyane	24 607	0,54%
04 - Réunion	91 071	0,28%
06 - Mayotte	16 125	0,41%
07 - St Barthélemy	5 125	-0,04%
08 - St Martin	8 909	-0,11%
11 - Ile de france	1 379 615	0,19%
24 - Centre-Val de Loire	228 995	0,12%
27 - Bourgogne Franche-Comté	271 622	0,10%
28 - Normandie	289 949	0,15%
32 - Hauts de France	438 650	0,19%
44 - Grand Est	482 271	0,18%
52 - Pays de la Loire	335 218	0,17%
53 - Bretagne	307 052	0,13%
75 - Nouvelle Aquitaine	684 176	0,22%
76 - Occitanie	729 875	0,18%
84 - Auvergne Rhône-Alpes	853 071	0,16%
93 - PACA	639 273	0,22%
94 - Corse	50 578	0,23%
98 - Territoire Outre-Mer	1 606	0,19%

Distribution par tranche d'effectifs

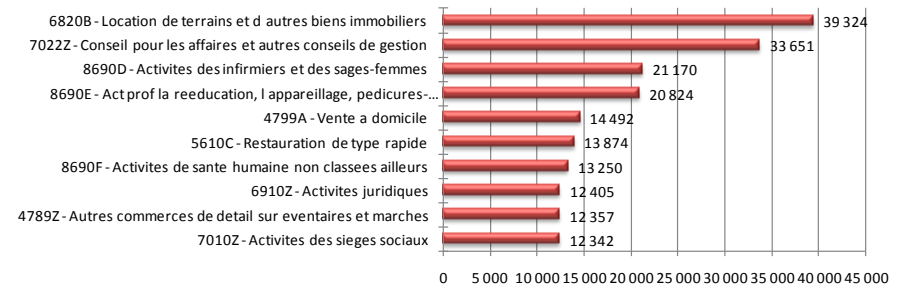
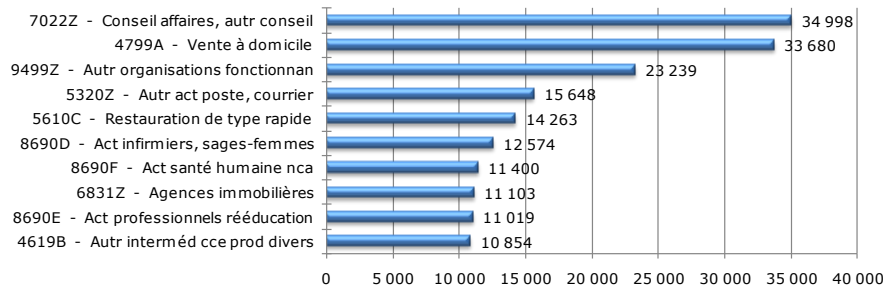
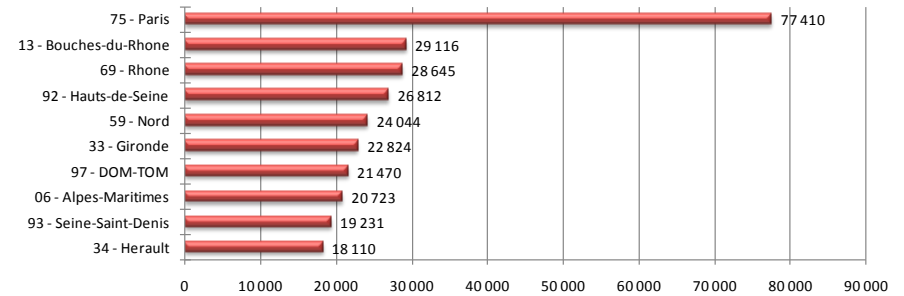




Les TOP créations (12 derniers mois)

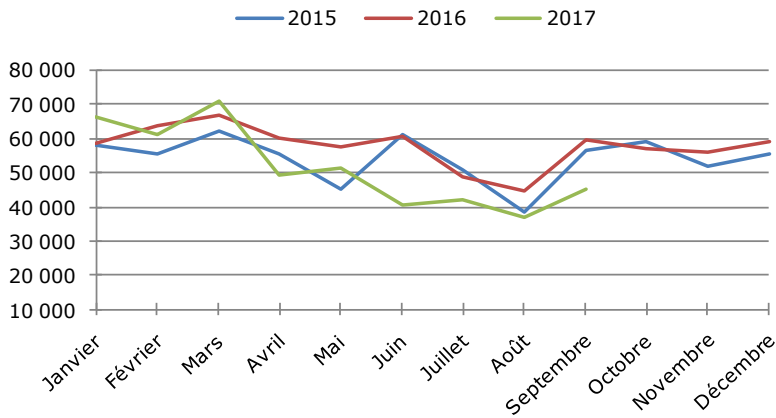


Les TOP cessations (12 derniers mois)

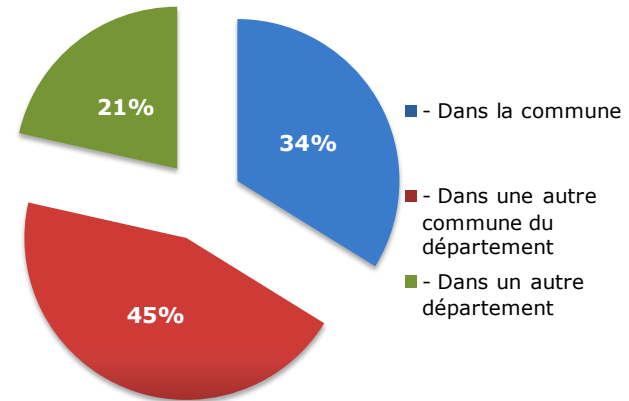




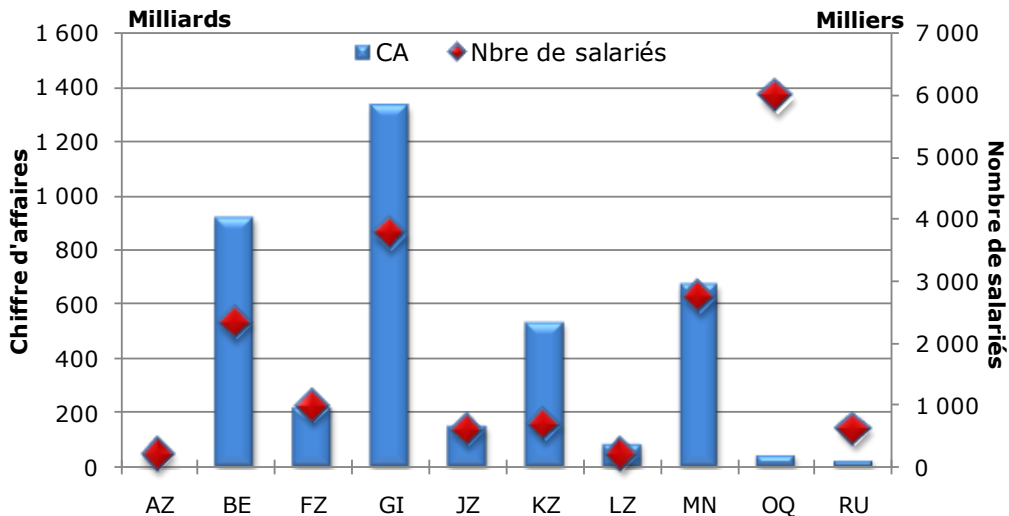
La saisonnalité des créations



Les nouvelles implantations suite à déménagement



Le poids des secteurs d'activités (A10) en effectif salariés et chiffre d'affaires



Libellé
AZ - Agriculture, sylviculture et pêche
BE - Industrie manufacturière, industries extractives et autres
FZ - Construction
GI - Commerce de gros et de détail, transports, héberg. et restau
JZ - Information et communication
KZ - Activités financières et d assurance
LZ - Activités immobilières
MN - Activités spécialisées, scientifiques et techniques
OQ - Administration publique, enseignement, santé humaine
RU - Autres activités de services

Pour obtenir des rapports plus détaillés et/ou **personnalisés sur vos marchés & territoires**, n'hésitez pas !

Disponible de manière unitaire ou sous forme d'abonnement, profitez de **supports d'analyse synthétique** pour garder un œil ouvert sur la dynamique de vos marchés cibles.



Communication
Directe

www.cd.imshealth.com

Service commercial

T : (0)1 73 20 40 00

ccd.sales@fr.imshealth.com

L'information
marketing au
service de
l'action
commerciale